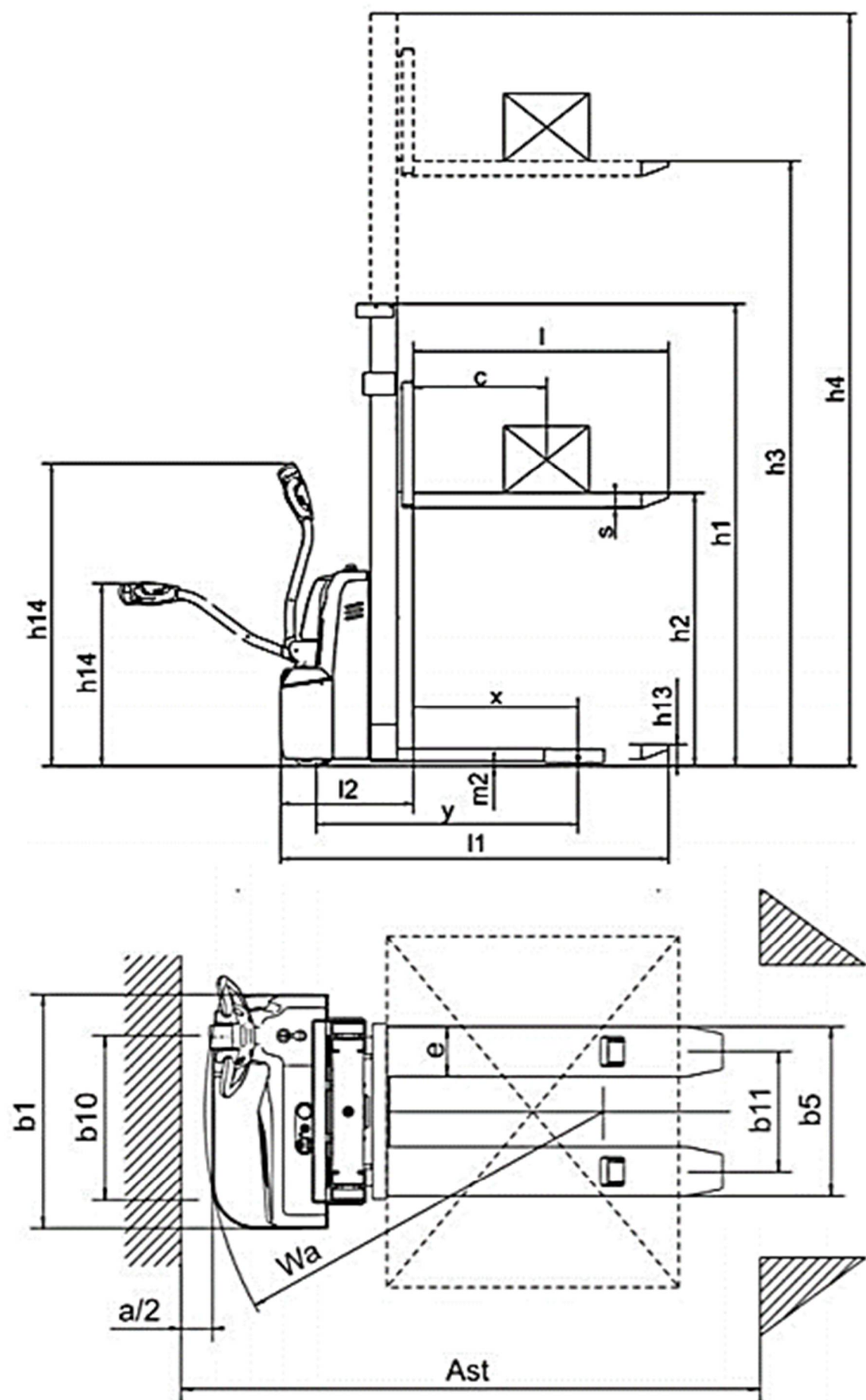


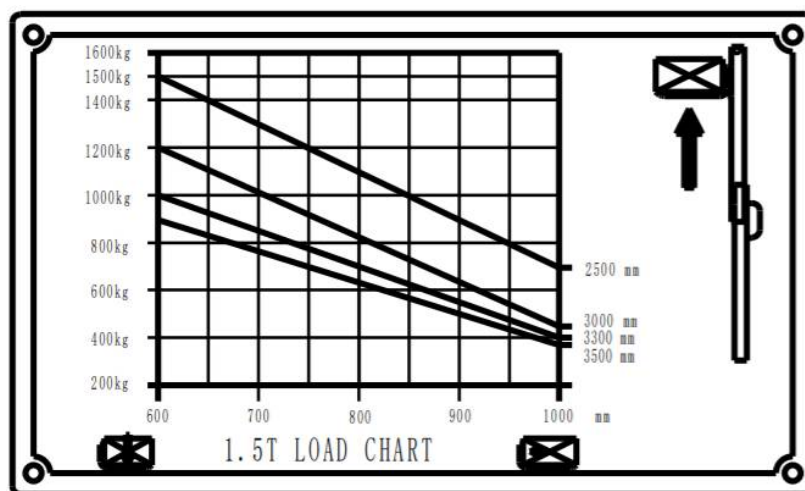
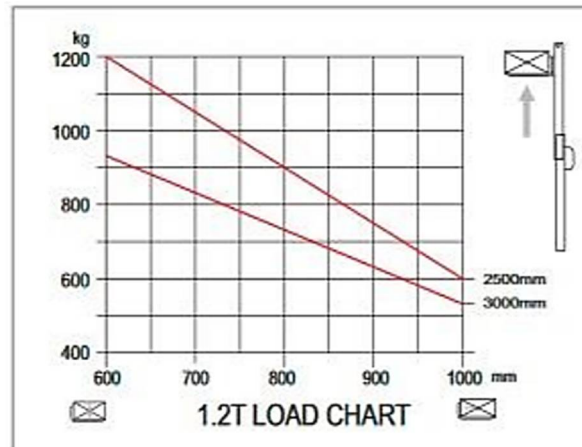
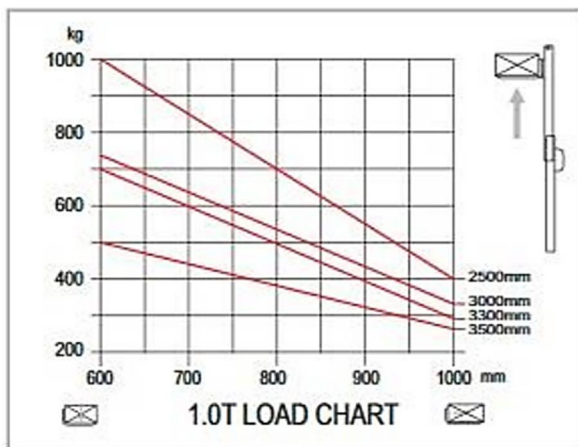
VOLLELEKTRISCHER STAPLER CDDR-E

DATENBLATT





Modell	CDD10R-E	CDD12R-E	CDD15R-E
Tragkraft, kg	1000	1200	1500
Schwerpunkt, mm	600	600	600
Radstand, mm	1180	1180	1180
Räder Material	PU	PU	PU
Antriebsradgröße, mm	Ø195x Ø70	Ø195x Ø70	Ø195x Ø70
Gabelradgröße vorne, mm	Ø80x Ø70	Ø80x Ø70	Ø80x Ø70
Zusätzliche Räder, mm	Ø150x Ø60	Ø150x Ø60	Ø150x Ø60
Anzahl der Räder	4	4	4
Gefaltete Höhe (H1), mm	2090/1840/2090/2200/2340	2090/1840/2090/2200/2340	2090/1840/2090/2200/2340
Maximale Höhe, mm	2010/3000/3500/3800/4000	2010/3000/3500/3800/4000	2010/3000/3500/3800/4000
Hubhöhe (H), mm	1600/2500/3000/3300/3500	1600/2500/3000/3300/3500	1600/2500/3000/3300/3500
Gesamtlänge (A), mm	1748 (1668)	1748 (1668)	670/1300
Gesamtbreite, mm	800	800	800
Gabellänge (L), mm	1150	1150	1150
Gabelbreite (E), mm	570/695	570/695	570/695
Aufnahmehöhe, mm	90	90	90
Bodenabstand, mm	26	26	26
Wenderadius, mm	1365	1365	1365
Deichsel Position max/min (b14), mm	670/1300	670/1300	670/1300
Fahrgeschwindigkeit mit/ohne Last, km/h	5/6	5/6	5/6
Hubgeschwindigkeit mit/ohne Last, mm/s	120/220	120/220	120/220
Senkgeschwindigkeit mit/ohne Last, mm/s	140/140	140/140	140/140
Steigleistung mit/ohne Last, %	6/15	6/15	6/15
Fahrmotor, kW	AC 1,2	AC 1,2	AC 1,2
Hubmotor, kW	2,2	2,2	2,2
Batterie, V/Ah	24/105		24/125
Batterie Gewicht, kg	30,4x2		35x2
Batterie Abmessungen, mm	329x172x214		330x171x217
Bremsentyp	elektromagnetisch		
Geräuschpegel, dB	70		
Gewicht mit Batterie, kg	460/525/545/560/565	615/640/660/675/680	690/725/755/770/790



Wichtige Informationen zur Batterie

Stapler der CDDR-E Serie verfügen über AGM-Batterien, die eine Besonderheit haben, und zwar die müssen zuerst auf die maximale Ladung übertaktet werden. Daher es ist notwendig, die Batterien 4-5-mal zu 100% vollständig aufzuladen.

Das Folgende gilt nur, bis Sie 4-5 vollständige Ladezyklen (kleine Entladung >> Ladung bis zu 100%) durchgeführt haben:

- es wird nicht empfohlen, zu warten, bis sich die neue Batterie zu 0-20% entladen hat;
- es wird nicht empfohlen, den neuen und unbeladenen Stapler über Nacht stehen zu lassen und am nächsten Tag zu bedienen;
- es wird empfohlen, die Batterien über Nacht aufgeladen zu lassen.